

СТЕНДЫ
УЧЕБНО-ТРЕНИРОВОЧНЫЕ
ДЛЯ ОБУЧЕНИЯ РАБОТАМ
НА ВЫСОТЕ

ОПИСАНИЕ СТЕНДОВ

Практическое обучение работников предприятия безопасным методам и приёмам выполнения работ на высоте является обязательным, необходимость которого продиктована приказом Министерства труда и социальной защиты Российской Федерации № 155н от 28 марта 2014 года, утвердившего Правила по охране труда при работе на высоте, введение в действие с 01.03.2021 г. Правил по охране труда при работе в ограниченных и замкнутых пространствах(ОЗП), послужило основанием для разработки группой компаний «ОРИОН» серии учебно-тренировочных стендов (тренажеров) для обучения персонала выполнению данных видов работ.

Учебно-тренировочные стенды (тренажеры) позволяют реализовать главную цель при практическом обучении персонала: формирование умений и навыков при организации и безопасном производстве работ на высоте, проведении работ в ограниченных или замкнутых пространствах.

Учебно-тренировочный стенд представляет собой металлическую конструкцию состоящую из вертикальных и горизонтальных элементов жестко связанных между собой с одновременным креплением механическими анкерами к полу, что обеспечивает повышенную устойчивость и прочность тренажера

при проведении на нем практических занятий. Для обучения персонала выполнению работ в ограниченных(замкнутых) пространствах в горизонтальном перекрытии стенда установлен люк. Конструкция тренажера разработана исходя из наиболее часто встречающихся видов работ на высоте на предприятиях и имитирует рабочие места или доступ к ним.

При необходимости тренажер комплектуется необходимыми СИЗ в соответствии с перечнем учебных упражнений.

Конструкция тренажера объединяет в себе несколько, функционально независимых друг от друга, учебно-производственных участков, что позволяет эффективно использовать пространство и время при практическом обучении. Конструкция тренажера разработана исходя из наиболее часто встречающихся видов работ на высоте на предприятиях и имитирует рабочие места или доступ к ним. Для выполнения работ с применением систем канатного доступа в конструкции стенда установлены дополнительные анкерные точки. Смонтированные на тренажере подкрановые пути позволяют отработать организацию и применение страховочных систем, установлены люки различного типа с имитацией ограниченных, замкнутых пространств. Для обучения персонала выполнению работ на авто

или ж/д цистернах в комплект тренажера входит дополнительная мобильная конструкция с опорами.

Конструкция тренажера позволяет выполнять несколько учебных упражнений одновременно. Количество упражнений для одновременного выполнения определяется перед началом обучения и зависит от количества обучающихся в группе, уровня их подготовленности, наличия необходимых СИЗ для выполнения упражнений, а также количества задействованных инструкторов. При необходимости в конструкцию тренажера можно внести изменения и дополнения с учетом особенностей производства заказчика, что позволит расширить перечень выполняемых учебных упражнений.

Благодаря универсальности конструкции и компактным размерам тренажера его можно устанавливать как внутри помещений в учебных цехах, учебно-тренировочных полигонах и т.п., так и снаружи. Использование тренажера внутри помещений позволит исключить воздействие погодных условий на процесс обучения. Учебно-тренировочный стенд(тренажер) применим на всех этапах практического обучения (включая практический экзамен).

ВНИМАНИЕ!

Выполнение учебных упражнений на тренажере осуществляется только под руководством инструктора(преподавателя), имеющего 3 группу допуска по работам на высоте.

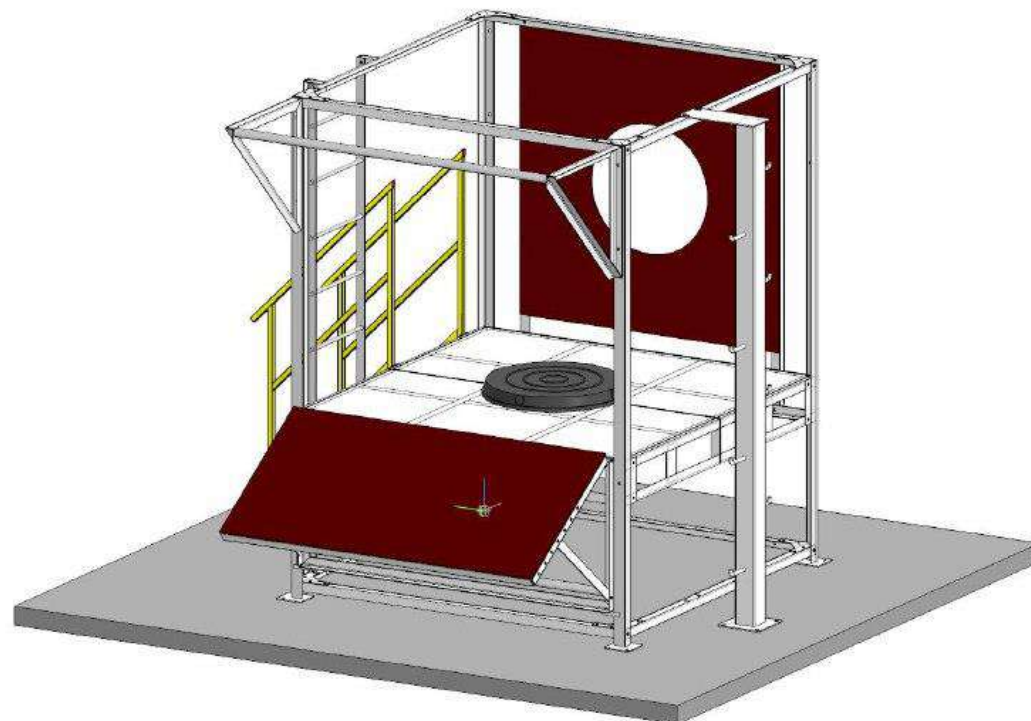
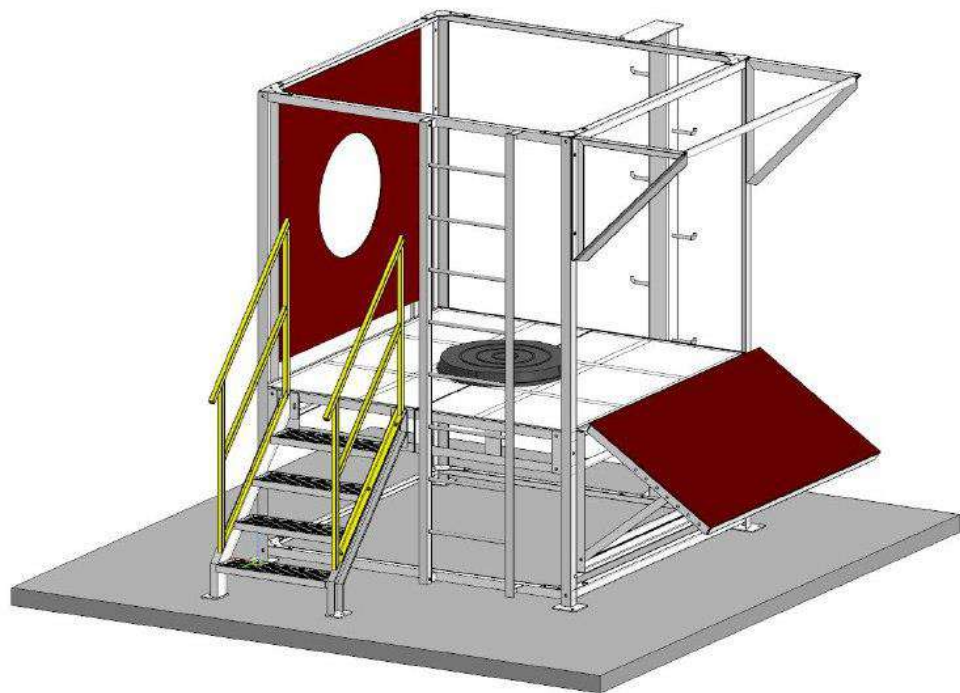
При необходимости учебно-тренировочный стенд комплектуется необходимыми СИЗ в соответствии с перечнем учебных упражнений.

СТЕНД УЧЕБНО-ТРЕНИРОВОЧНЫЙ «ВЕТЛАН-1»



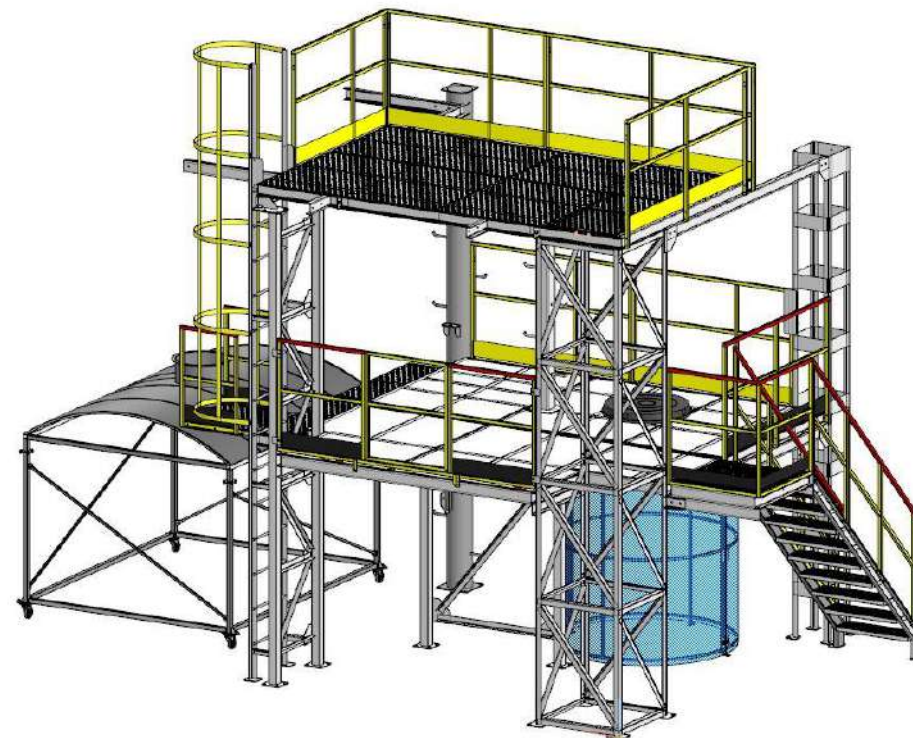
Ширина 1500 мм | длина 1600 мм | высота 2700 мм

СТЕНД УЧЕБНО-ТРЕНИРОВОЧНЫЙ «ВЕТЛАН-2, 2,1»



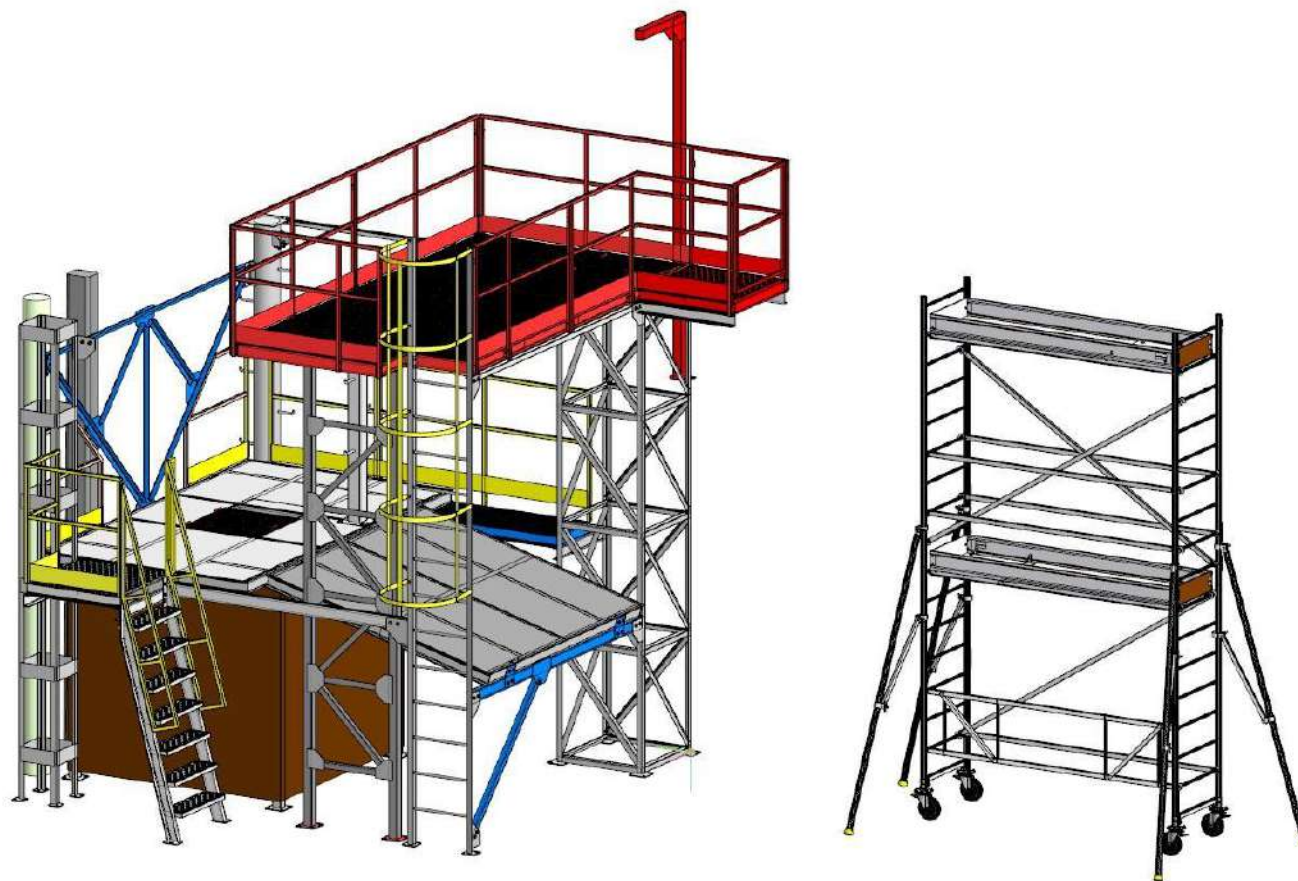
Ширина 2500 мм | длина 3200 мм | высота 2700 мм

СТЕНД УЧЕБНО-ТРЕНИРОВОЧНЫЙ «ВЕТЛАН-3, 3.1»



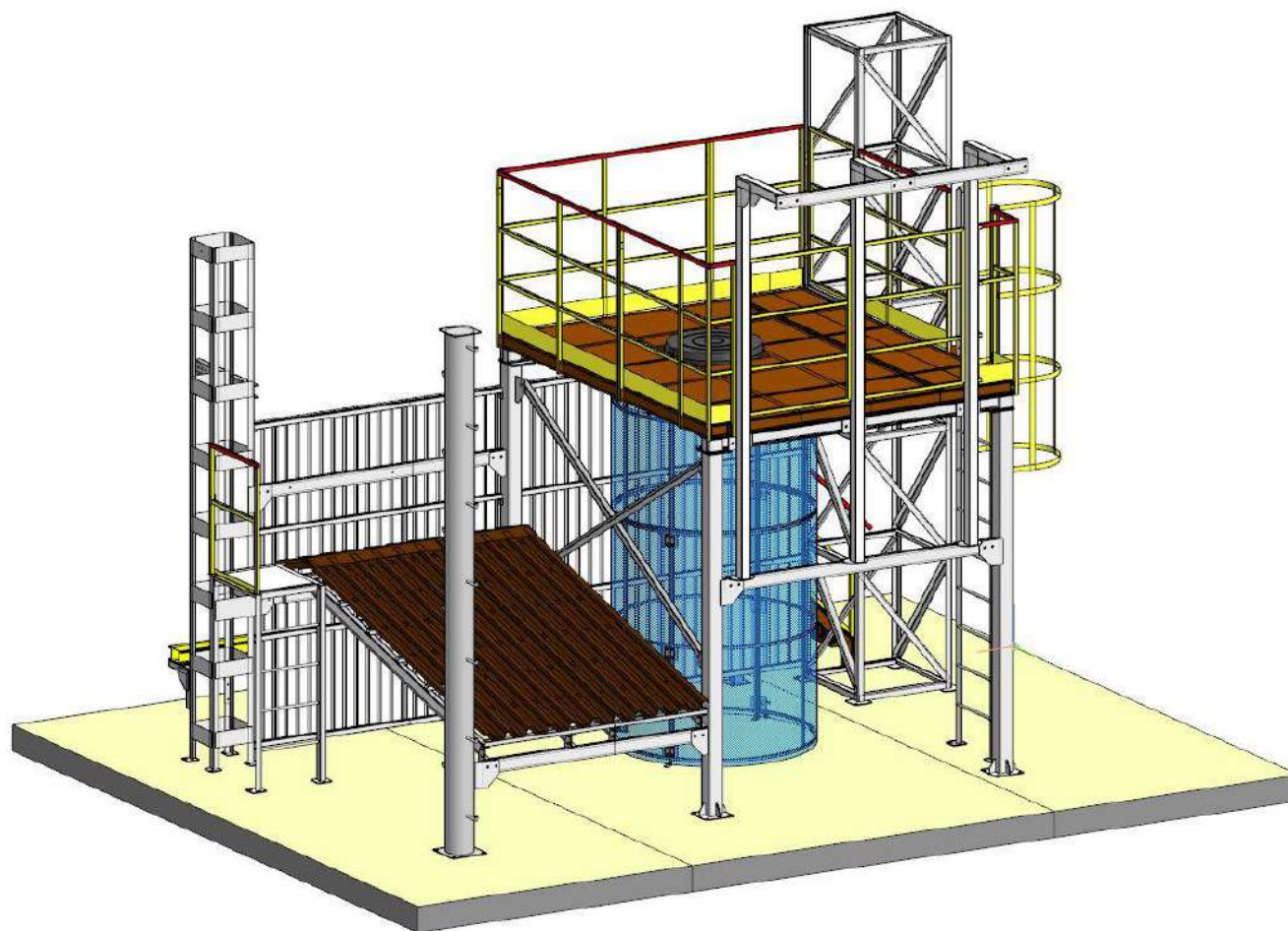
Ширина 4000 мм | длина 6500 мм | высота 5500 мм

СТЕНД УЧЕБНО-ТРЕНИРОВОЧНЫЙ «ВЕТЛАН-4»



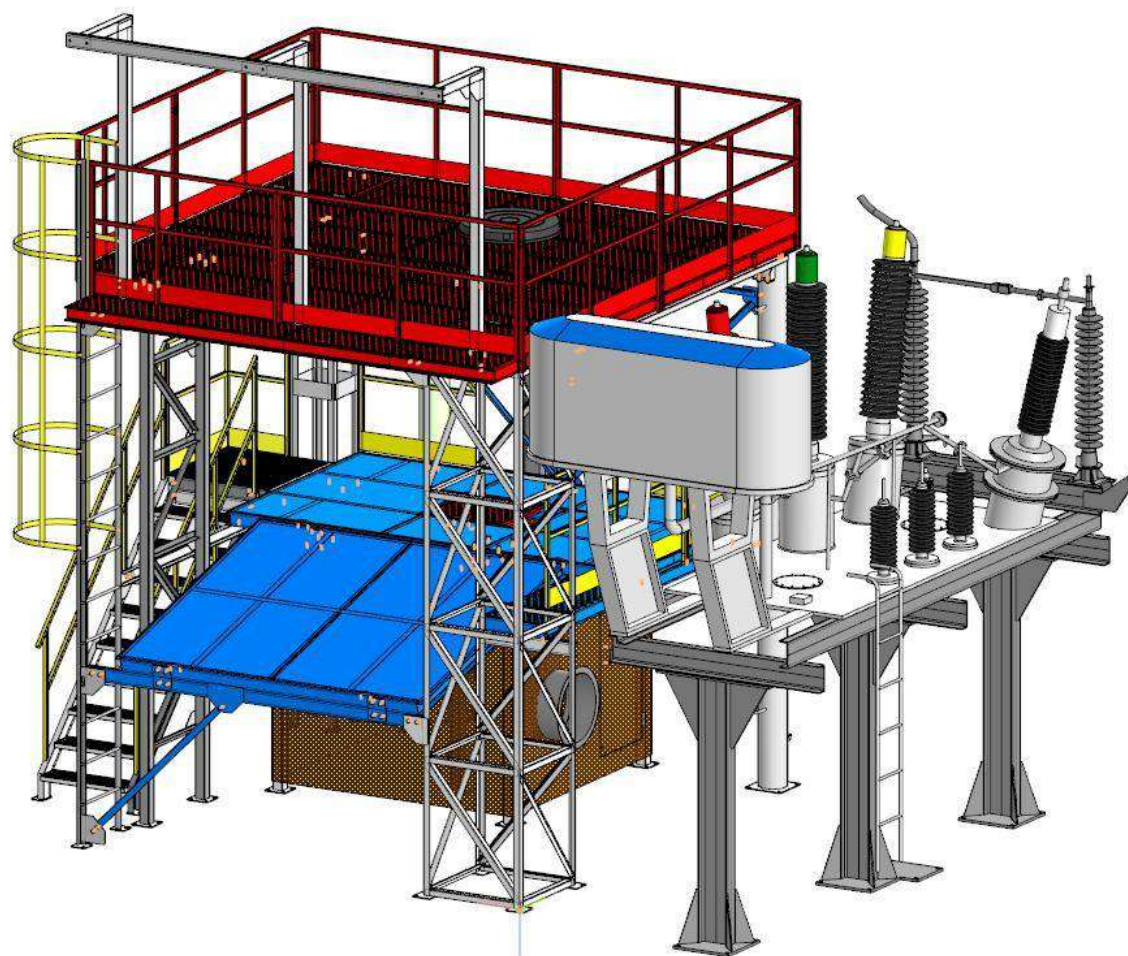
Ширина 4500 мм | длина 4700 мм | высота 5100 мм

СТЕНД УЧЕБНО-ТРЕНИРОВОЧНЫЙ «ВЕТЛАН-5»



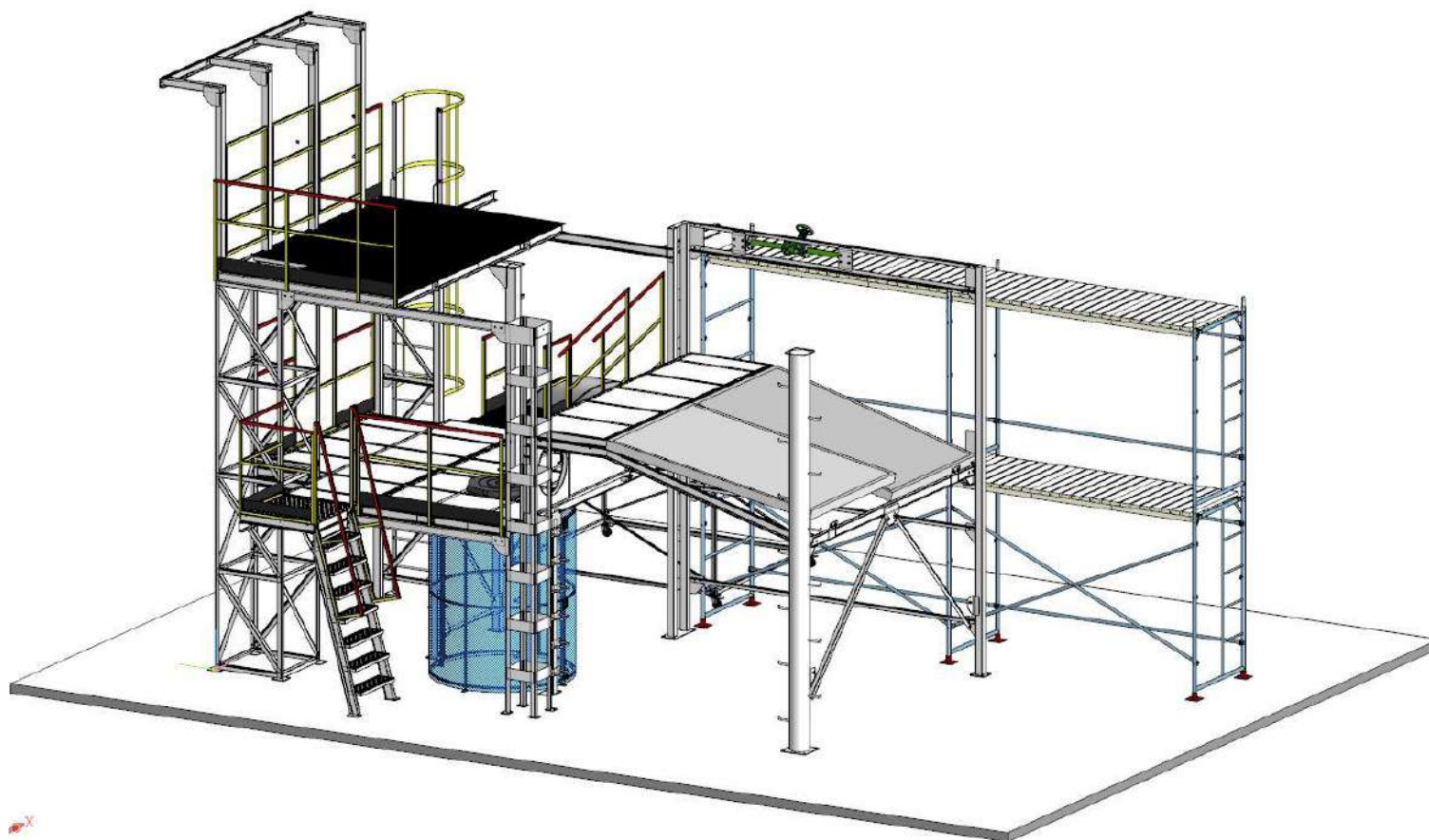
Ширина 5500 мм | длина 7000 мм | высота 4500 мм

СТЕНД УЧЕБНО-ТРЕНИРОВОЧНЫЙ «ВЕТЛАН-6»



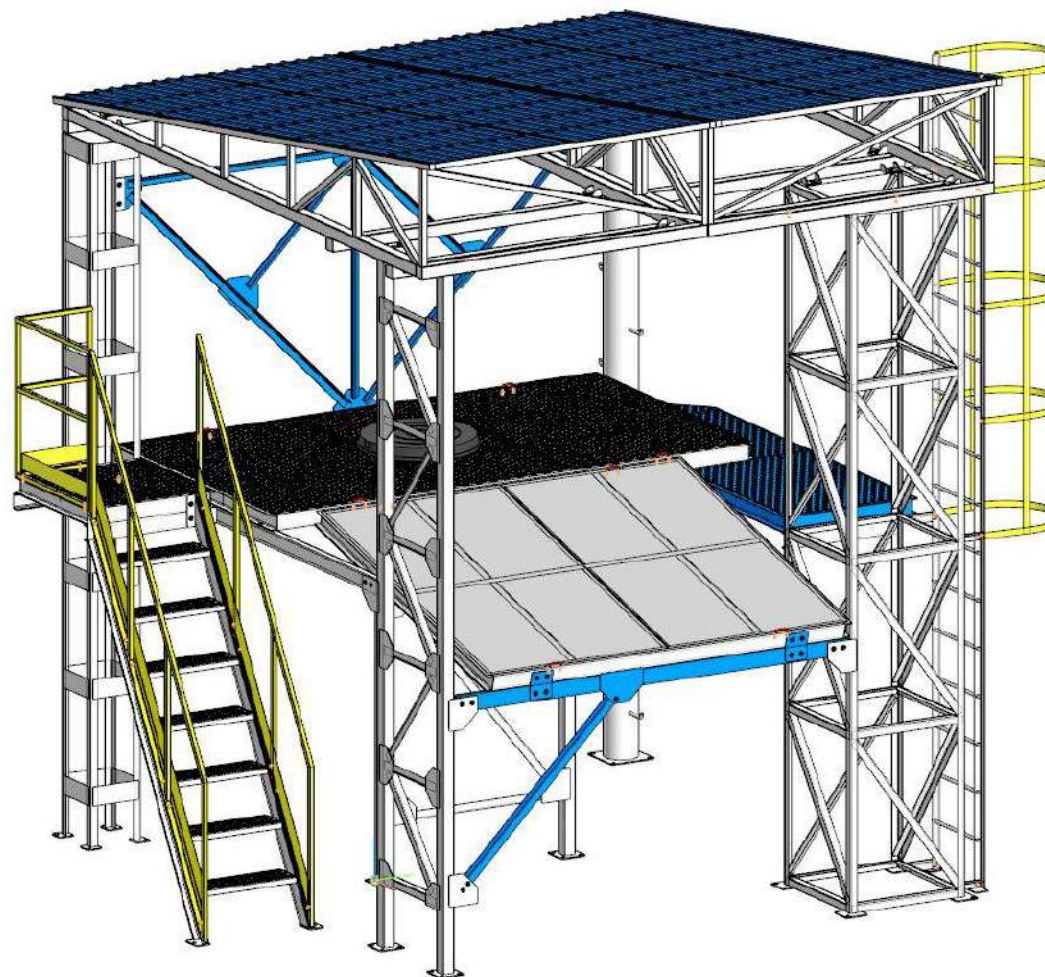
Ширина 4000 мм | длина 6500 мм | высота 5500 мм

СТЕНД УЧЕБНО-ТРЕНИРОВОЧНЫЙ «ВЕТЛАН-7»



Ширина 7200 мм | длина 6100 мм | высота 4400 мм

СТЕНД УЧЕБНО-ТРЕНИРОВОЧНЫЙ «ВЕТЛАН-8»

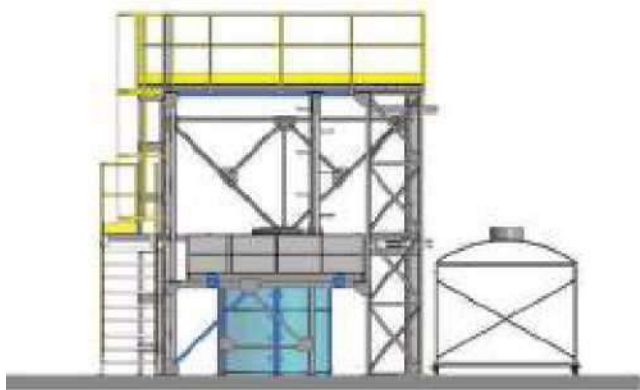


Ширина 4000 мм | длина 4000 мм | высота 5000 мм

ПЕРЕЧЕНЬ УПРАЖНЕНИЙ

УПРАЖНЕНИЯ	ВЕТЛАН							
	1	2	3	4	5	6	7	8
1 Осмотр, индивидуальная подгонка и регулировка СИЗ» - обучающийся персонал учится производить осмотр СИЗ на предмет пригодности к выполнению работ; производит подбор необходимого снаряжения его индивидуальную подгонку и регулировку, производит одевание необходимых СИЗ.	+	+	+	+	+	+	+	+
2 Подъём по вертикальным лестницам» - обучающийся персонал отрабатывает навыки по безопасному подъёму по вертикальным (более 75° к горизонту) временным и стационарным лестницам.	+	+	+	+	+	+	+	+
3 Анкерные точки» - происходит отработка навыков крепления к стационарным анкерным точкам, обучение приемам установки временных анкерных точек, анкерных линий.	+	+	+	+	+	+	+	+
4 Работы в ограниченных, замкнутых пространствах» - здесь отрабатываются практические навыки по организации и безопасному спуску-подъёму, по отработке приемов самоспасения, эвакуации и спасению пострадавшего в аварийных ситуациях.	+	+	+	+	+	+	+	+
5 Перемещение по вертикальным конструкциям с применением самостраховки» - отрабатываются умения и навыки перемещения по конструкциям с применением самостраховки, данное упражнение применяется только для обучения работников не ниже 2-й группы допуска по работам на высоте.	+	+	+	+	+	+	+	+
6 Использование системы позиционирования» - позволяет обучить персонал организации рабочих мест на высоте с применением системы позиционирования и страховочной системы, применяется только для обучения работников не ниже 2-й группы допуска по работам на высоте.	+	+	+	+	+	+	+	+
7 Проведение работ с использованием удерживающих систем» - отрабатываются умения и навыки проведения и организации работ на высоте с применением удерживающих систем.		+	+	+	+	+	+	+
8 Работа на наклонных кровлях» предназначена для имитации работы на кровле и позволяет проводить обучение организации и безопасному проведению работ на наклонных кровлях.		+	+	+	+	+	+	+
9 Работа на автомобильных, ж/д цистернах с использованием горизонтальной анкерной линии.			+					
10 Перемещение по подкрановым путям с использованием горизонтальной анкерной линии.			+	+				
11 Выполнение работ с применением систем канатного доступа.			+	+	+			
12 Обеспечение безопасности при перемещении (поднимающегося/спускающегося) по конструкциям и высотным объектам работника вторым работником (страхующим).			+	+	+	+	+	+
13 Практическое применение систем спасения и эвакуации.			+	+	+	+	+	+

РАЗРАБОТКА И ПРОИЗВОДСТВО



ОПЫТ



Установлен в
ПАО Газпром



ОПЫТ



Установлен в
ПАО «Сургутнефтегаз»



ОПЫТ



Установлен в
ООО «БК Евразия»



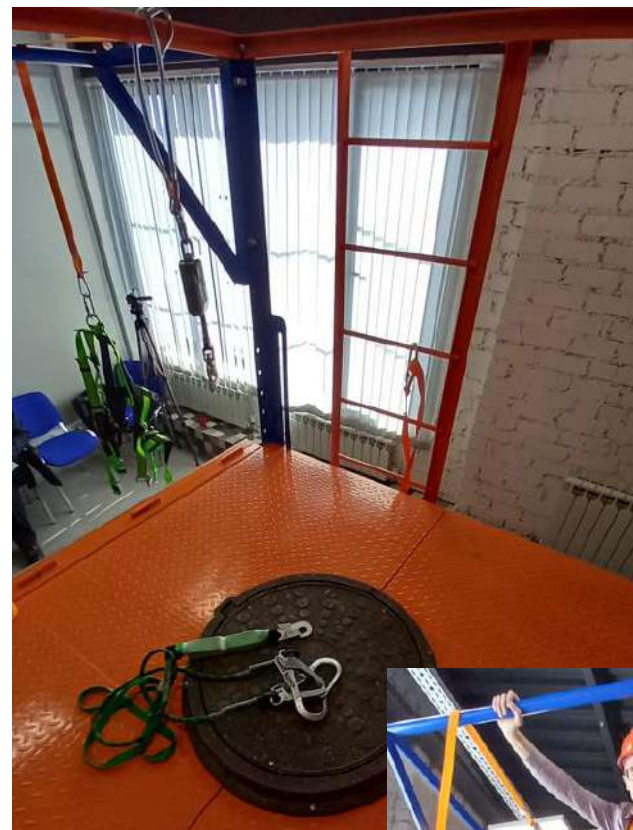


Установлен
в ООО «СИЗконтракт»

ОПЫТ



Установлен
в УЦ «Право»



ОПЫТ



viIHВ 11

Установлен в ГАПОУ
«Ленингорский
политехнический
колледж»



ОПЫТ

Установлен в ОГБПОУ
«Томский
Промышленно-Гуманитарн
ый Колледж»





ОРИОН

МАРКИРОВКА ОПАСНЫХ ЗОН

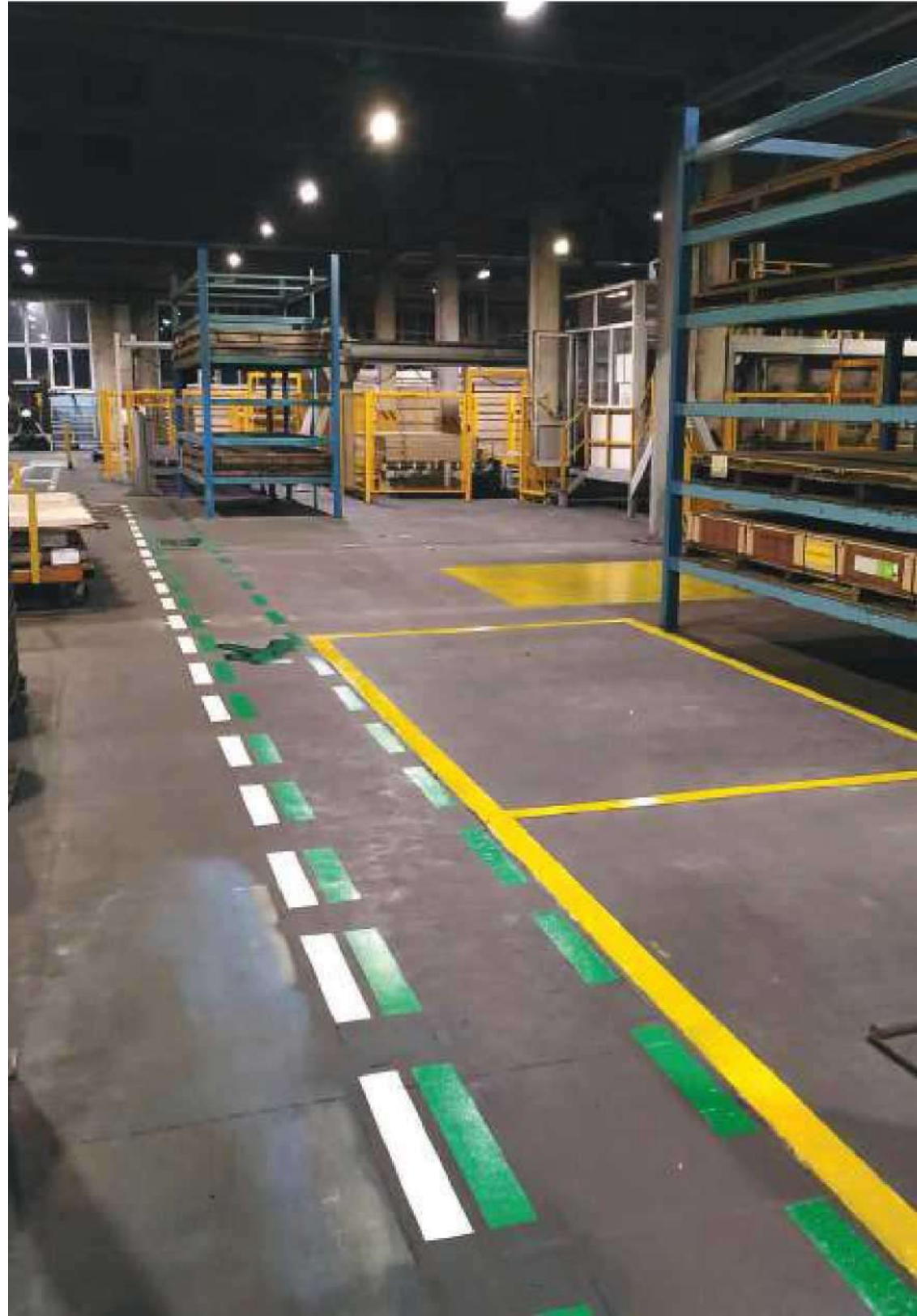
ЦЕЛИ И ЗАДАЧИ ВНЕДРЕНИЯ МОЗ

ЦЕЛИ

- Предотвращение несчастных случаев
- Снижение уровня травматизма
- Уменьшение риска возникновения нештатных ситуаций
- Исключение случаев порчи оборудования
- Приведение производственных помещений к единому визуальному стандарту

ЗАДАЧИ

- Разграничение потоков движения
- Визуализация путей эвакуации и средств пожаротушения
- Обозначение мест хранения СИЗ, аптечек, телефона
- Ограждение оборудования
- Обозначение прочих опасностей
- Обозначение ширины и высоты проездов
- Обозначение всех помещений по единому стандарту компании



ЭЛЕМЕНТЫ МАРКИРОВКИ ОПАСНЫХ

ВЕРТИКАЛЬНАЯ



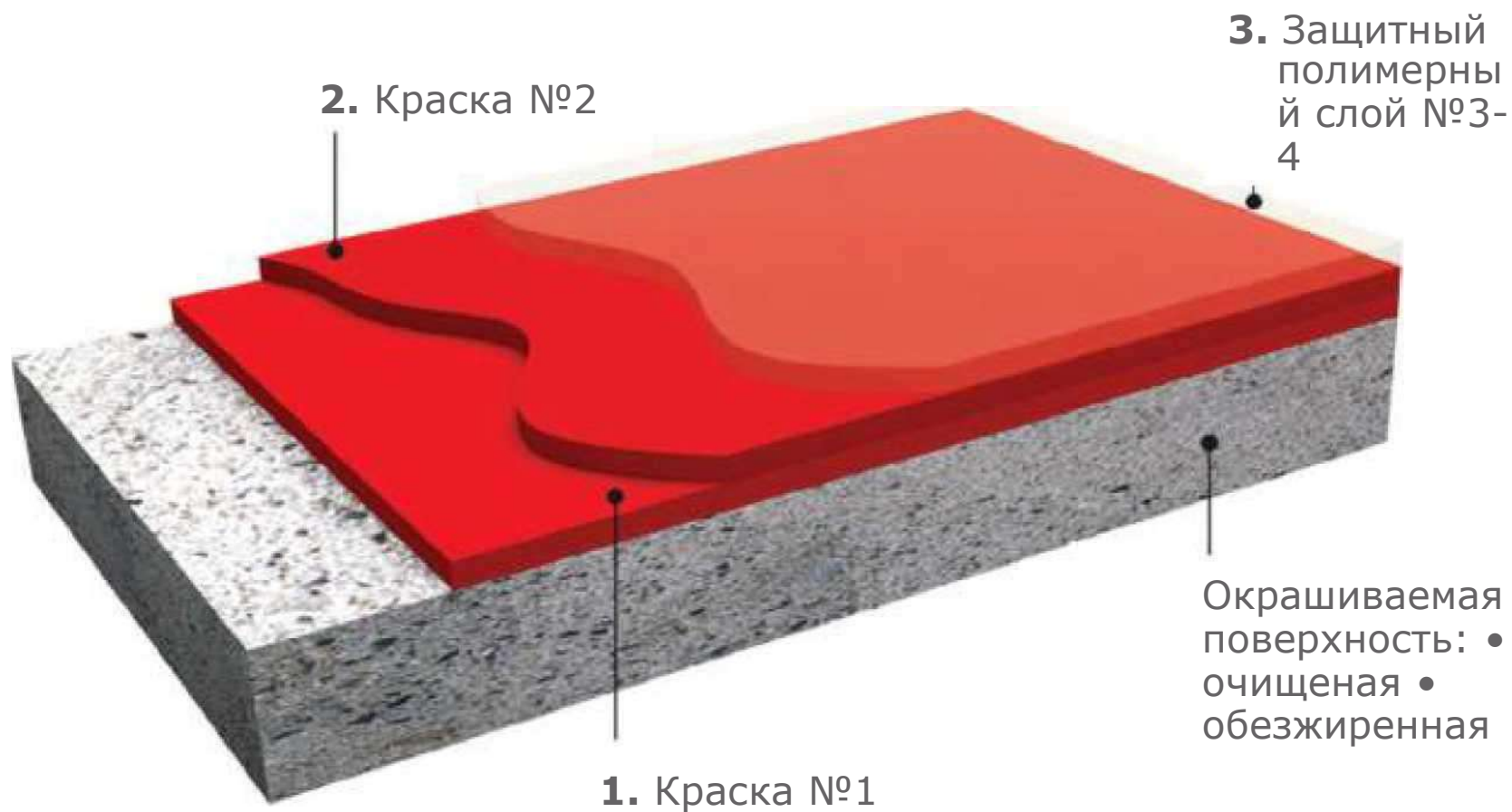
- Фотолюминесцентные ленты (обозначение перил, дверных проёмов и пожарных шкафов на пути эвакуации)
- Прочие элементы фотолюминесцентной эвакуационной системы (знаки, уголки)
- Знаки безопасности (в т.ч. комбинированные и групповые)
- Сигнальные ленты и (или) противударные профили для возможных мест ударов частями тела
- Таблички на двери
- Знаки трубопроводов
- Дорожные знаки

ГОРИЗОНТАЛЬНАЯ



- Напольные сигнальные и противоскользящие ленты (неприменимы для бетона без дополнительных покрытий, идеальны для кафеля, линолеума, гладкого бетонного крашеного пола)
- Напольные полосы сигнальной разметки (краска)
- Напольные знаки (погрузчик, пешеходная дорожка, стрелки направления эвакуации)

СТРУКТУРА ПОКРЫТИЯ СИГНАЛЬНОЙ РАЗМЕТКИ



ОПЫТ



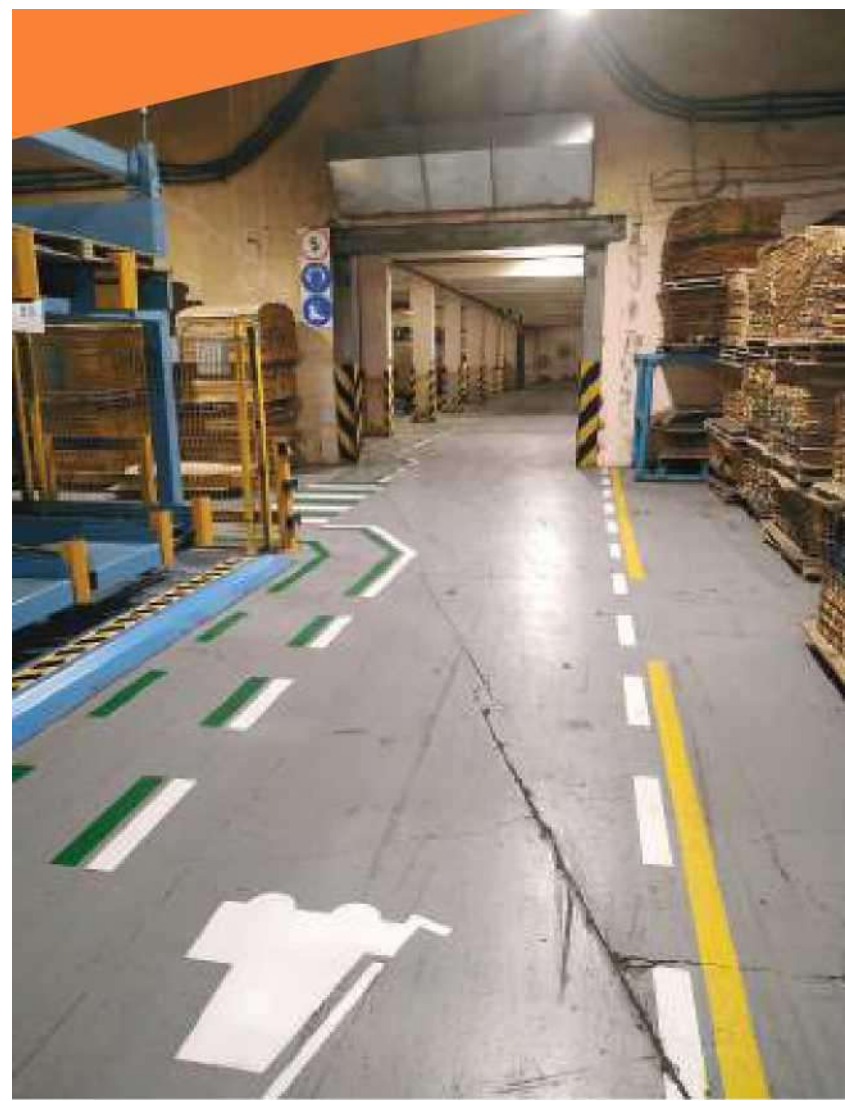
Работы произведены в
ПАО «Газпром»



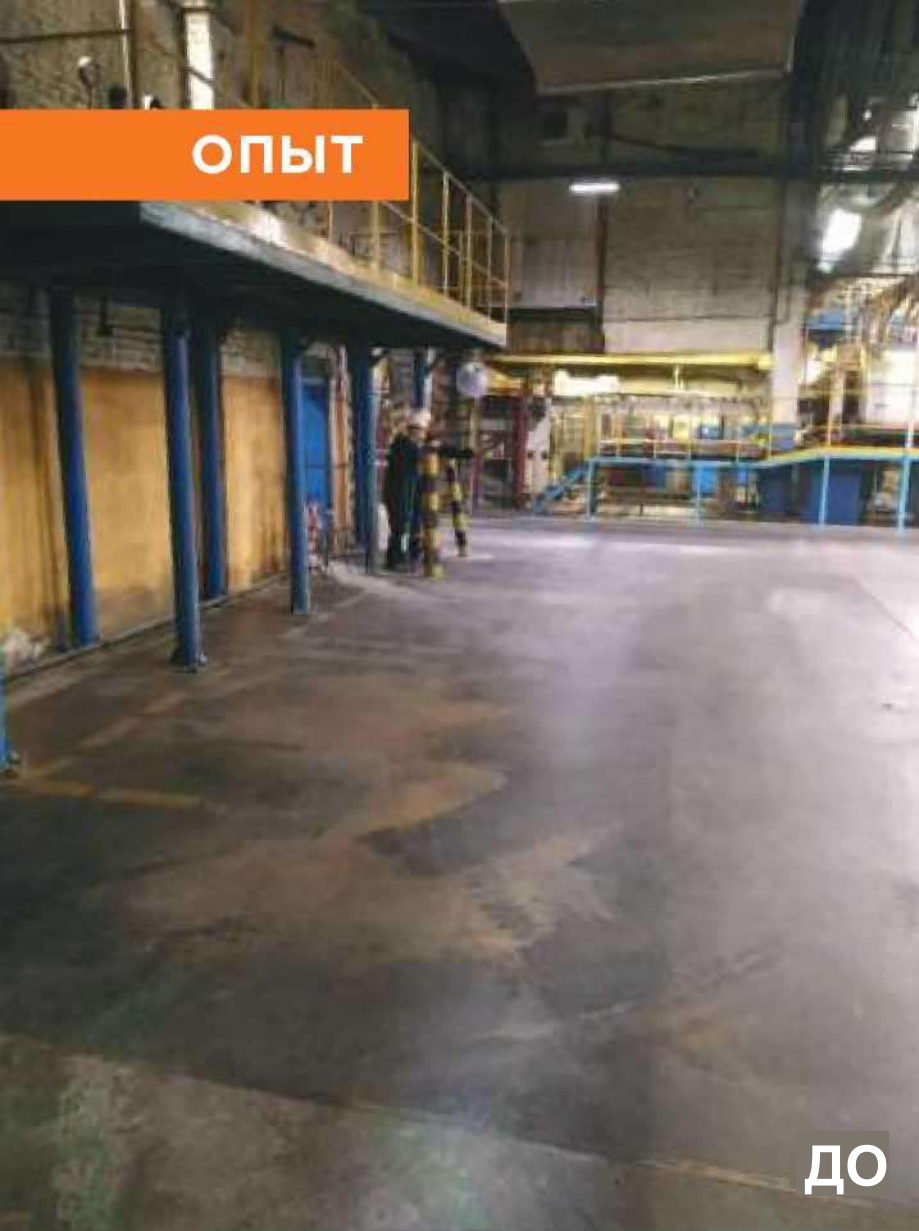
ОПЫТ



Работы произведены в
ГК «Свеза»



ОПЫТ



ДО

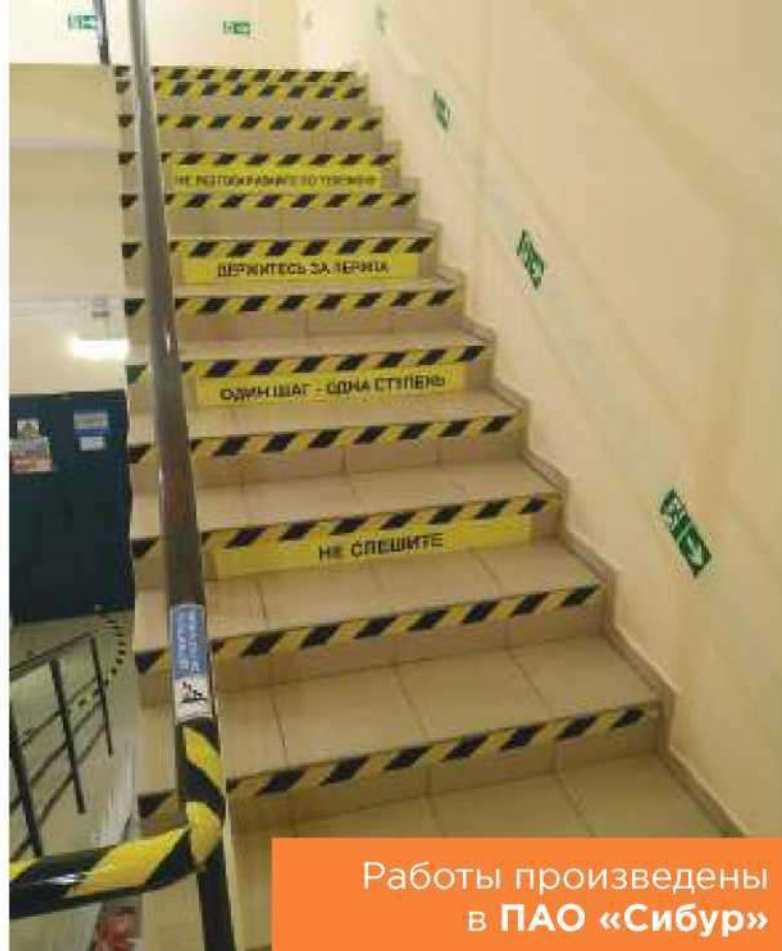


ПОСЛЕ

Работы произведены
в ГК «Свеза»



ОПЫТ



Работы произведены
в ПАО «Сибур»



ПРОТИВОСКОЛЬЗЯЩИЕ РЕШЕНИЯ

ПРОТИВОСКОЛЬЗЯЩИЕ ЛЕНТЫ УНИВЕРСАЛЬНЫЕ СРЕДНЕЙ ЗЕРНИСТОСТИ

ОПИСАНИЕ:

Лента с абразивными зёрнами, которые закреплены прочным связующим материалом.

ХАРАКТЕРИСТИКИ:

- Состав зёрна - оксид алюминия
- Размер зёрна - 60 гранул на дюйм квадратный (60 гранул на 6,5 кв. см)
- Основа - ПВХ (поливинилхлорид)
- Самоклеющаяся сторона с защитной лентой для защиты клеевого слоя.
- Широкий диапазон температур использования в зависимости от типа от -40 до + 80 °С
- Клеевой слой - акриловый.
- Степень противоскольжения R13 (по стандарту BGR 181)
- Высокая адгезия к различного вида поверхностям
- По ленте возможно движение погрузчиков
- Химически устойчивы к минеральным маслами воздействию УФ

ПРИМЕНЯЕТСЯ:

- в условиях высокой интенсивности движения пешеходов, коридоры, цеха, складские помещения,
- лестничные марши, аварийные проходы.



ПРОТИВОСКОЛЬЗЯЩИЕ ЛЕНТЫ ГРУБОЙ ЗЕРНИСТОСТИ

ОПИСАНИЕ:

Противоскользящая лента с зерном №24 из оксида алюминия, на основе из ПВХ, с самоклеющейся стороной из акрилового клеевого слоя, толщиной без защитной плёнки <2 мм.

ХАРАКТЕРИСТИКИ:

- Размер зерна 24 grit
- Степень противоскольжения R13 (по стандарту BGR 181).
- Высокая адгезия к поверхности различного вида
- Рекомендуется грунтование поверхности для дерева, асфальта, бетона.
- Очень высокая износостойкость (около 2 млн. шагов) и прочность на разрыв.
- Возможно движение погрузчиков.
- Химически устойчивы к минеральным маслам и УФ.
- Широкий диапазон температур использования в зависимости от типа от -40 до + 80 °С.

ПРИМЕНЯЕТСЯ:

- Идеально для общественных мест с высокой проходимостью (торговых центров, стадионов,
- спортивных залов, парковок), внутри и снаружи помещения.
- Применение различных зерен подходит для условий с высокой степенью загрязнения.
- Высокая чёткость в течении длительного срока эксплуатации.



ПРОТИВОСКОЛЬЗЯЩИЕ ЛЕНТЫ ВИНИЛОВЫЕ, ДЛЯ ПОМЕЩЕНИЙ С ПОВЫШЕННОЙ

ОПИСАНИЕ:

Виниловая противоскользящая лента без абразивная, теснение мрамор

ХАРАКТЕРИСТИКИ:

- Высокая адгезия к поверхности.
- Применяется на различного вида поверхностях
- Рекомендуется грунтование поверхности для дерева, асфальта, бетона.
- Высокая износостойкость (около 1 млн. шагов) и прочность на разрыв.
- Широкий диапазон температур использования в зависимости от типа от -40 до + 80 °С.

ПРИМЕНЯЕТСЯ:

- Ванны, душевые кабины, ваннные комнаты, места где постоянно ходят босиком
- Идеальна для высококачественных полов во всех помещениях
- Внутри помещений, для лёгких условий эксплуатации с низкой степенью загрязнения
- Для зон без обуви, для частного применения
- Возможно применение на скругленных поверхностях (поручень)



ПРОТИВОСКОЛЬЗЯЩИЕ ЛЕНТЫ ВИНИЛОВЫЕ, ДЛЯ ПОМЕЩЕНИЙ С ПОВЫШЕННОЙ

ОПИСАНИЕ:

Полиуретановая лента повышенной прочности для разметки. Толщина ленты составляет 1000 мкм, что придает этой ленте невероятную износостойкость по сравнению с обычными разметочными лентами.

ХАРАКТЕРИСТИКИ:

- Степень противоскольжения R10,
- Высокая адгезия к поверхности, применяется на различного вида поверхностях
- Высокая износостойкость (около 1 млн. шагов) и прочность на разрыв
- Возможно движение погрузчиков
- Химически устойчивы, устойчивы к минеральным маслам, устойчивы к воздействию УФ
- Легкая очистка
- Широкий диапазон температур использования в зависимости от типа от -20 до + 60 °С

ПРИМЕНЯЕТСЯ:

- Внутри помещений средняя и высокая степень эксплуатации
- Для маркировки, обеспечения, маршрутизации, ограничения и блокировки
- Для идентификации опасностей
- Для предотвращения несчастных случаев на скользких и в результате последующих затраты



ПРОТИВОСКОЛЬЗЯЩИЕ ЛЕНТЫ ФОРМУЕМЫЕ

ОПИСАНИЕ:

Противоскользящая лента черного цвета, на гибкой алюминиевой подложке идеальный вариант защиты от скольжения, там, где поверхность имеет сколы, а на ступенях есть рифления.

ХАРАКТЕРИСТИКИ:

- Размер зерна 24 grit
- Степень противоскольжения R13 (по стандарту BGR 181).
- Высокая адгезия к поверхности различного вида
- Рекомендуются грунтование поверхности для дерева, асфальта, бетона.
- Очень высокая износостойкость (около 2 млн. шагов) и прочность на разрыв.
- Возможно движение погрузчиков.
- Химически устойчивы к минеральным маслам и УФ.
- Широкий диапазон температур использования в зависимости от типа от -40 до + 80 °С.

ПРИМЕНЯЕТСЯ:

- Гибкая алюминиевая подложка принимает форму неровностей поверхности.
- Особенно подходит для неровных, профилированных и грубых поверхностей, рифленые, волнистые поверхности.
- Керамическая плитка с неровной поверхностью.
- Внутри и снаружи помещений, от средних до тяжелых условий эксплуатации.



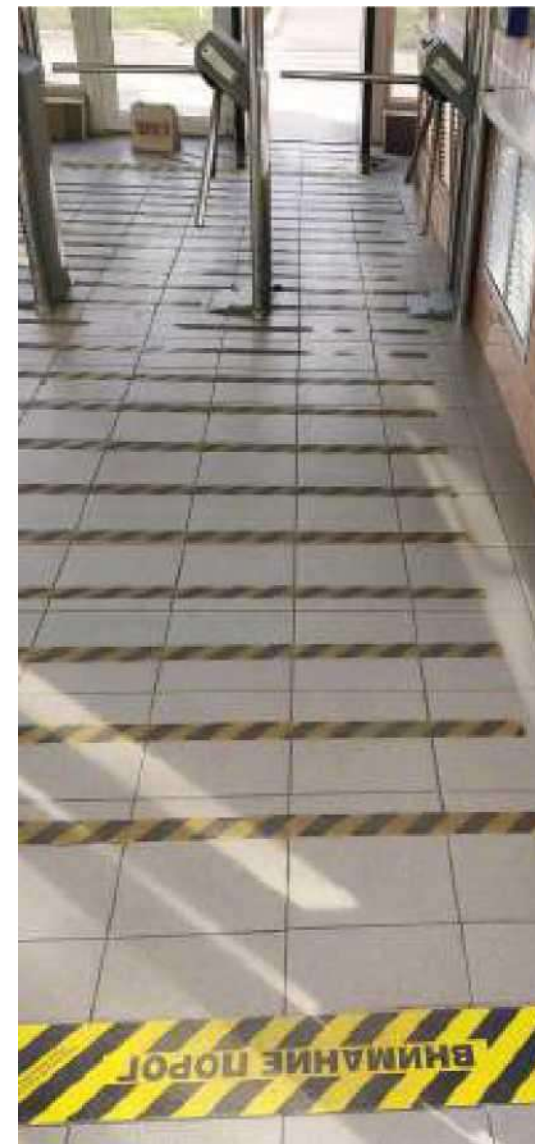
ПРОТИВОСКОЛЬЗЯЩИЕ ТАБЛИЧКИ ВИНИЛОВЫЕ

ХАРАКТЕРИСТИКИ:

- Степень противоскольжения R10,
- Высокая адгезия к поверхности, применяется на различного вида поверхностях
- Высокая износостойкость и прочность на разрыв
- Химически устойчивы, устойчивы к минеральным маслам, устойчивы к воздействию УФ
- Легкая очистка
- Широкий диапазон температур использования в зависимости от типа от -20 до + 60 °С

ПРИМЕНЯЕТСЯ:

- Внутри помещений средняя и высокая степень эксплуатации
- Для маркировки, обеспечения, маршрутизации
- Для идентификации опасностей
- Для предотвращения несчастных случаев на скользких и в результате последующих затраты



ПРОТИВОСКОЛЬЗЯЩИЕ МАТЫ

ОПИСАНИЕ:

Специальный двусторонний нескользящий резиновый коврик, многофункциональный, не задерживает влагу

ХАРАКТЕРИСТИКИ:

- Отличное сопротивление скольжению R13 (BGR 181).
- Снижают усталость, звукоизоляционные.
- Очень высокая стойкость к истиранию.
- В значительной степени устойчивы к химическим веществам.
- Легко чистятся.
- Масло-бензостойкие.
- УФ-устойчивые.
- Подходят для применения в очень широком диапазоне температур: от -40 до +100 градусов Цельсия.
- Обладают низким коэффициентом электропроводности.

ПРИМЕНЯЕТСЯ:

- Предупреждение несчастных случаев, связанных с падением на скользких поверхностях: на гладких, мокрых, масляных или жирных поверхностях, в производственных помещениях, пищевая промышленность, АЗС, кухни и столовые, столы, упаковочные станции и в результате последующих затраты



ПРОТИВУСТАПОСТНЫЕ МАТЫ

СНИЖАЕТ ДАВЛЕНИЕ
НА СТОПУ НА 60%

ОПИСАНИЕ:

Противоусталостные ковры, линейного или ромбического рифления в черном цвете. Красивый внешний вид. Обладает теплоизолирующими, противоусталостными и звукоизолирующими свойствами. Окантовка вокруг мата для предотвращения спотыкания. Средняя часть состоит из вспененного ПВХ

ХАРАКТЕРИСТИКИ:

- Красивый внешний вид
- Обладает теплоизолирующими, противоусталостными и звукоизолирующими свойствами
- Возможно применение на всех поверхностях
- Высокая износостойкость, устойчив практически ко всем химическим веществам
- Легко чистятся
- Рифленая противоскользящая поверхность
- Нижняя сторона противоскользящая
- Средняя часть состоит из вспененного ПВХ
- Есть мягкая и жёсткая окантовка

ПРИМЕНЯЕТСЯ:

- Для любых рабочих мест: стационарные рабочие места, станки, кухни, столовые, промышленные производства, кассы



ГРЯЗЕЗАЩИТНЫЕ ПОКРЫТИЯ

КОВРЫ



РЕШЕТКИ



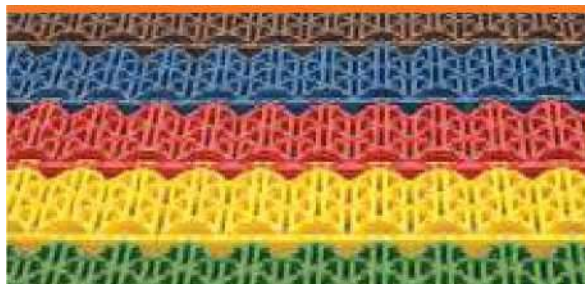
СИСТЕМА НАКЛАДНОГО ТИПА



МОДУЛЬНЫЕ
НАКЛАДКИ



МОДУЛЬНОЕ ПОКРЫТИЕ «АНТИКАБЛУК» И
ЗВУКОИЗОЛИРУЮЩИМИ СВОЙСТВАМИ

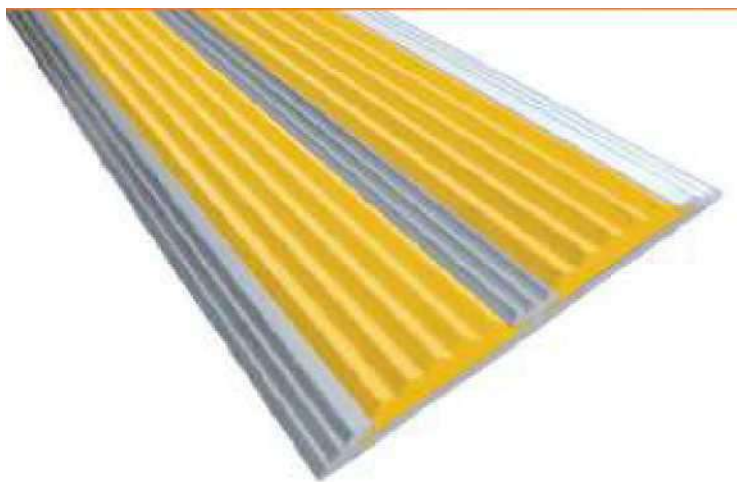


ПРОТИВОСКОЛЬЗЯЩИЕ АЛЮМИНИЕВЫЕ ПРОФИЛИ

БЕЗУГЛОВЫЕ ПРОФИЛИ

(крепление: болты, клеевая основа)

- с резиновой вставкой



УГЛОВЫЕ ПРОФИЛИ

(крепление: болты, клеевая основа)

- с резиновой вставкой
- с абразивной лентой
- с абразивной лентой фотолюм.



РЕЗИНОВЫЕ НАКЛАДКИ



ОПЫТ



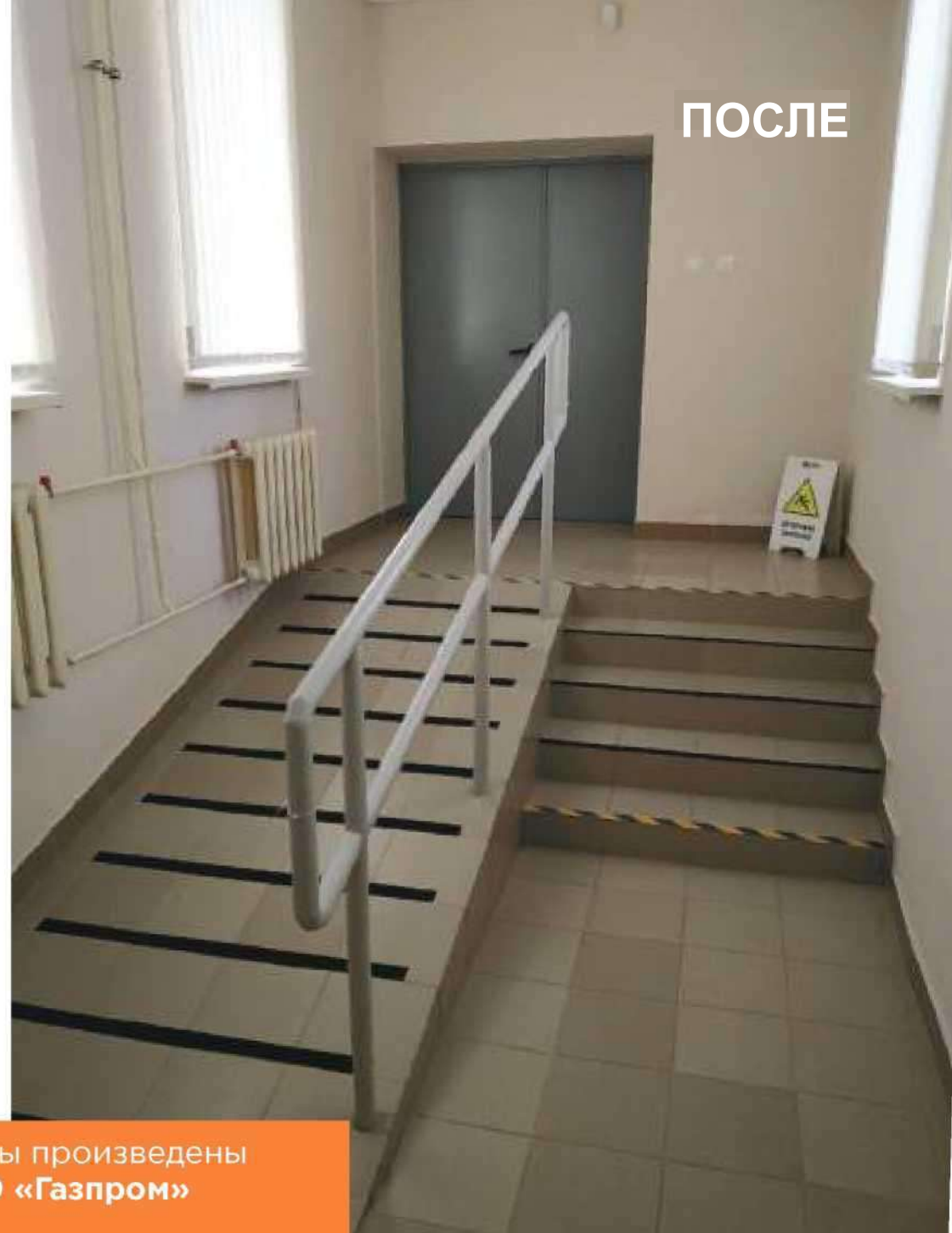
Работы произведены в
ПАО «Сибур»

ОПЫТ

ДО



ПОСЛЕ



Работы произведены
в ПАО «Газпром»

НАМ ДОВЕРЯЮТ



КОНТАКТЫ



г. Пермь
ул. Петропавловская, 103

+7 (342) 202-07-92

+7 (912) 488-69-64

info@gkorion.com

www.gkorion.com